

Symphonie Nr. 3

Violine I

Gustav Mahler

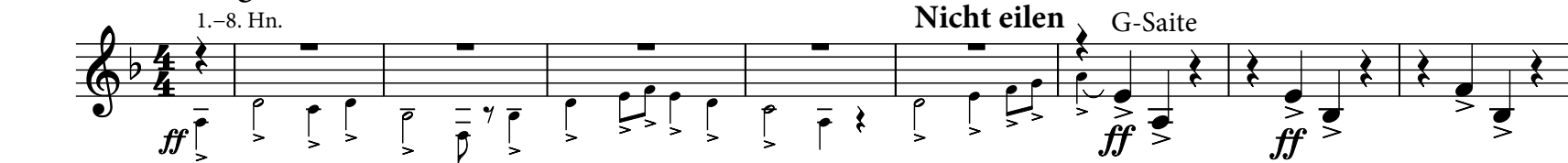
Erste Abtheilung

I.

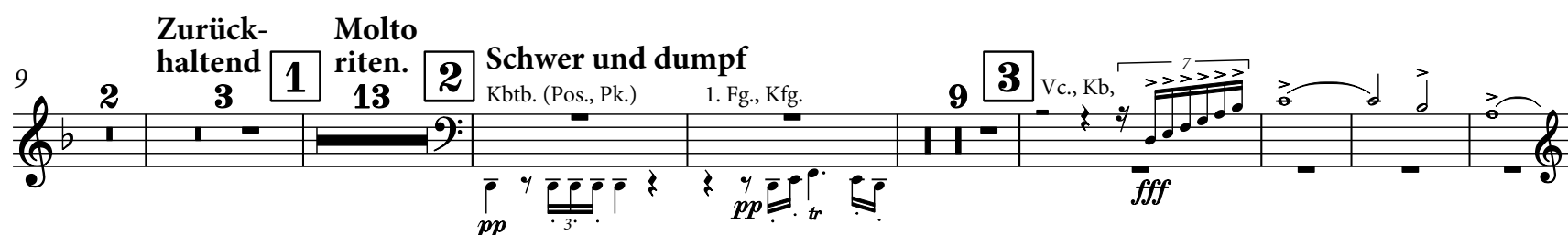
Kräftig. Entschieden

Nicht eilen G-Saite

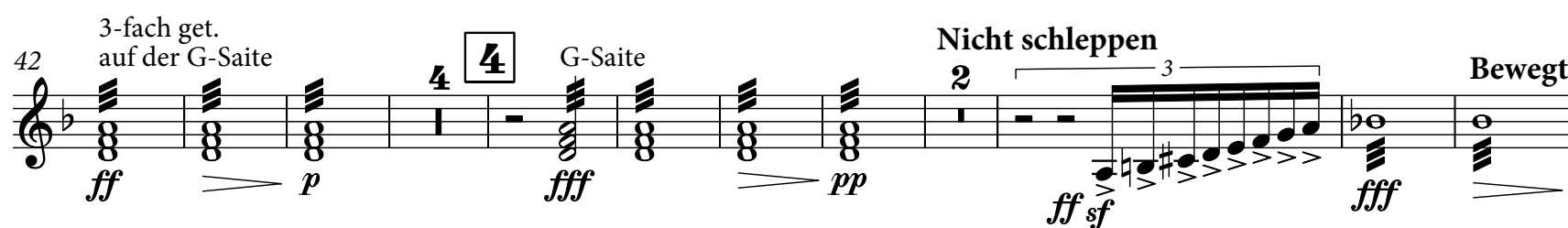
1.-8. Hn.



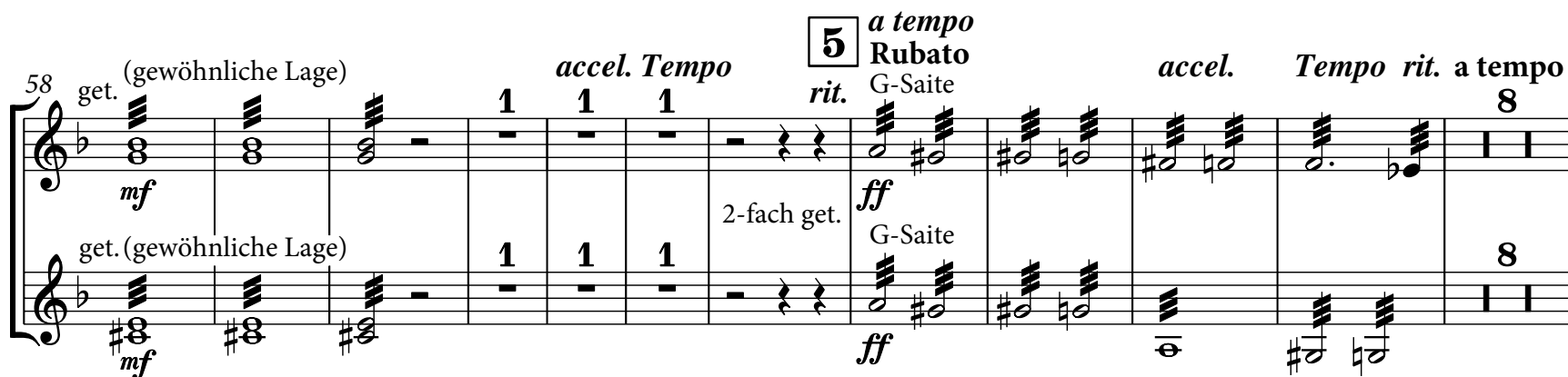
Zurückhaltend 2 3 1 13 2 Schwer und dumpf Kbtb. (Pos., Pk.) 1. Fg., Kfg. 9 3 Vc., Kb, 7



3-fach get. auf der G-Saite 42 4 4 G-Saite Nicht schleppen 2 3 Bewegt



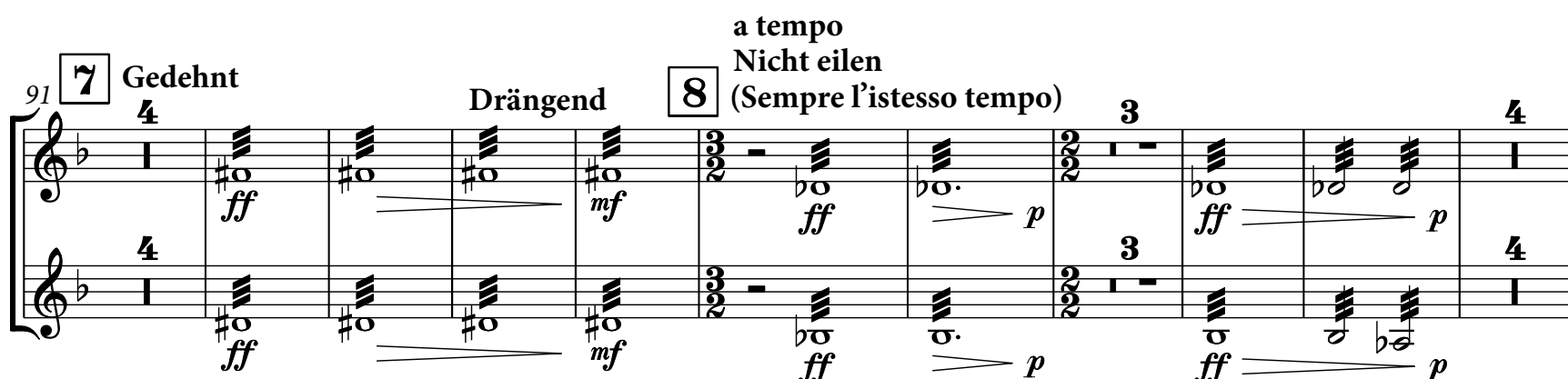
58 get. (gewöhnliche Lage) 1 1 1 accel. Tempo 5 a tempo Rubato rit. G-Saite 2-fach get. 8 8



77 6 G-Saite 1 1 rit. Nicht schleppen 1 1 2-fach get. 3-fach get. 2-fach get. 3-fach get.



91 7 Gedeht 4 Drängend 8 a tempo Nicht eilen (Sempre l'istesso tempo) 3 4



Breitkopf OB 5633

19

Unmerklich etwas bewegter

239

VI. II

o. Dpf.



sich gänzlich verlierend

20

Wie aus weiter Ferne

deutlich

245

ppp

morendo

p

Immer wie aus
weiter Ferne**21**

Die Hälfte

249

p

sempre ppp

259

sempre ppp



263

tr

sf

tr

22

268



272

23

3

immer wie aus
Keine Tr.

Mit zartester Tongebung!

1.2. Fl.

8

pppp

pp

sempre pp

dim.



288

24

6

ppp

p

sempre p



293

sf

p

cresc.

f

ff



298

tr

tr

25

Dgr.

sempre ff



304

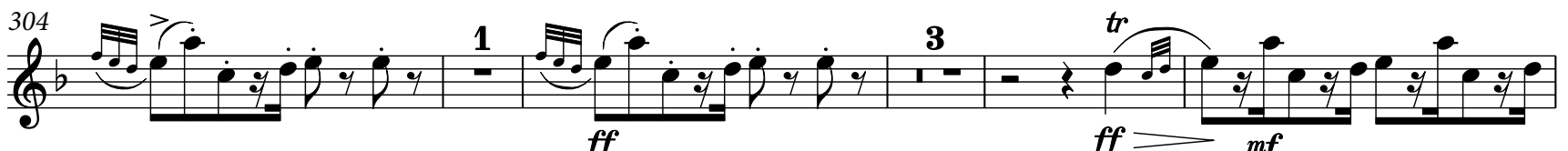
1

3

ff

ff

mf



26

Leseprobe



1 28 Brei

Zeit lassen
get.

Zurückhaltend

Sample page